

Tarifa Gas

02.2026





FONTANERÍA | CALEFACCIÓN | CLIMATIZACIÓN
GAS | VENTILACIÓN | BAÑO | PISCINA
BOMBAS | DEPÓSITOS | RIEGO
FIJACIÓN | HERRAMIENTAS

Índice

Gas

01. ARMARIOS REGULACIÓN GAS NATURAL	06
02. REGULADORES	09
03. INSTALACIÓN GLP	10
04. VÁLVULAS DE GAS	11
05. ACCESORIOS GAS NATURAL	12
06. ELECTROVÁLVULAS Y DETENCIÓN	12
07. COMPLEMENTOS DE GAS	13

CONDICIONES DE VENTA	15
----------------------	----

01. Armarios de Regulación de Gas Natural

APLICACIONES

- Los ARMARIOS DE REGULACIÓN DE GAS NATURAL aseguran que el suministro de gas de la instalación receptora se produzca bajo unas condiciones de presión y caudal constantes proporcionando la máxima seguridad de la instalación.
- Especializados en SISTEMAS DE RECEPCIÓN DOMÉSTICOS semi-industriales e industriales.

*Los armarios MPB están fabricados bajo las normas UNE-EN-60670 y UNE-EN-60404.

*Los armarios MPA están fabricados bajo las normas UNE-EN-60670 y UNE-EN-60410.

CARACTERÍSTICAS

Disponibles para gran variedad de caudales.
Entradas para PE 20, PE 32 y casquillos de acero o cobre.
Múltiples presiones de salida.
Conjuntos disponibles con y sin armario.
Posibilidad de configuraciones adaptadas al cliente.

PRESIÓN DE ENTRADA

MPB: 0,4 - 5 bar
MPA: 0,05 - 0,4 bar
BP: < 0,05 bar

ARMARIOS DE REGULACIÓN MPB

Armario A-6, Caudal 6 m³/h, 1 Contador G-4

CARACTERÍSTICAS

Caudal Máximo: 6 m³/h
Presión de Salida: 21, 55, 100 y 150 mbar
Conexión de Entrada: para PE 20 y PE 32
Soporte: para un contador tipo G-4
Dimensiones: 536 x 520 x 230 mm
Disponibles con y sin ARMARIO de poliéster

COMPONENTES

- Válvula Monobloc DN-15 PN-5 PE-20 , 32 STH.
- Filtro recto A6 (L=122 mm) Ent.TL ¾" - Sal. ¾".
- REGULADOR MPB Q=6 N m³/h.
- Válvula Boston gas PN-5 M x T ¾" escuadra (M).
- Soporte contador G-4 galvanizado.
- Válvula Interr. MÍNIMA 13 mbar VIS MIN ¾".
- Salida Curva A-6, T-¾" x T-1" (H).
- Armario 536 x 520 x 230 mm.
- Toma presión Peterson R=¾".



*Producto certificado por AENOR



REFERENCIA	ENTRADA	PS (MBAR)	VIS MAX (MBAR)	VIS MIN (MBAR)	VAS (MBAR)	ARMARIO	CERTIFICACIÓN AENOR	PRECIO
*110001	PE 20	21	70	10-15	45	Sí	Certificado	375,48 €
*110002	PE 32	21	70	10-15	45	Sí	Certificado	375,48 €
*110003	PE 20	100	250	10-15	200	Sí	Certificado	375,48 €
*110004	PE 32	100	250	10-15	200	Sí	Certificado	375,48 €
110005	PE 20	21	70	10-15	45	No	-	284,85 €
110006	PE 32	21	70	10-15	45	No	-	284,85 €
110009	PE 20	150	300	10-15	250	Sí	-	375,48 €
110010	PE 32	150	300	10-15	250	Sí	-	375,48 €
110013	PE 32	55	125	10-15	80	Sí	-	375,48 €
110015	PE 20	55	125	10-15	80	Sí	-	375,48 €

Armario A-25, Caudal 25 m³/h

CARACTERÍSTICAS

Caudal Máximo:	25 m ³ /h
Presión de Salida:	21, 55, 100, 150 y 300 mbar
Conexión de Entrada:	para PE 20 y PE 32
Conexión de Salida:	tuerca loca 1½"
Soporte:	para un contador tipo G-4
Dimensiones:	350 x 485 x 195 mm
Disponibles con y sin ARMARIO de poliéster	
Posibilidad entrada CASQUILLOS Cu-28 y Ac-1"	

COMPONENTES

- Válvula Monobloc DN-15 PN-5 PE-20, 32 STH.
- Toma de presión Peterson R=¾".
- Filtro Recto A6 (L=122 mm) Ent.TL ¾"- Sal. TL ¾".
- REGULADOR MPB Q=25 N m³/h.
- Válvula Boston Gas PN-5 M x M 1¼".
- Colector Cu. Armario A-25 (M).
- Armario 350 x 485 x 195 mm.



*Producto certificado por AENOR

REFERENCIA	ENTRADA	PS (MBAR)	VIS MAX (MBAR)	VIS MIN (MBAR)	VAS (MBAR)	ARMARIO	CERTIFICACIÓN AENOR	PRECIO
*110100	PE 20	21	70	10-15	45	Sí	Certificado	424,11 €
*110101	PE 32	21	70	10-15	45	Sí	Certificado	424,11 €
*110104	PE 20	55	125	No	80	Sí	Certificado	424,11 €
*110105	PE 32	55	125	No	80	Sí	Certificado	424,11 €
110106	PE 20	55	125	No	80	No	-	244,30 €
110107	PE 32	55	125	No	80	No	-	250,58 €
*110108	PE 20	100	250	No	200	Sí	Certificado	424,11 €
*110109	PE 32	100	250	No	200	Sí	Certificado	424,11 €
*110112	PE 20	150	300	No	250	Sí	Certificado	424,11 €
*110113	PE 32	150	300	No	250	Sí	Certificado	424,11 €

Armario A-50, Caudal 50 m³/h

CARACTERÍSTICAS

Caudal Máximo:	50 m ³ /h
Presión de Salida:	21, 55, 100, 150 y 300 mbar
Conexión de Entrada:	para PE 20 y PE 32
Conexión de Salida:	tuerca loca 2½"
Dimensiones:	536 x 520 x 230 mm
Disponibles con y sin ARMARIO de poliéster	
Posibilidad entrada CASQUILLOS Cu-28 y Ac-1"	

COMPONENTES

- REGULADOR MPB Q=50 Nm.
- COLECTOR Cu. ARMARIO *A-50* (M).
- Válvula Boston gas PN-5 M x M 2".
- Doble tuerca precintable Cu. 2" x 2½" (H).
- Armario 536 x 520 x 230 mm.
- Válvula Monobloc DN-15 PN-5 PE-20, 32 STH.
- Toma presión Peterson R=¾".
- Filtro a escuadra A-25/50 ¾" TL - ¾" TL.



REFERENCIA	ENTRADA	PS (MBAR)	VIS MAX (MBAR)	VIS MIN (MBAR)	VAS (MBAR)	ARMARIO	PRECIO
110140	PE 20	21	70	10-15	45	Sí	621,90 €
110141	PE 32	21	70	10-15	45	Sí	621,90 €
110144	PE 20	55	125	No	80	Sí	621,90 €
110145	PE 32	55	125	No	80	Sí	621,90 €

Armario A-6, Caudal 6 m³/h, 1 Contador G-4**CARACTERÍSTICAS**

Caudal Máximo:	6 m ³ /h
Presión de Entrada:	A-6 con máx y mín: de 150 a 400 mbar
Presión de Salida:	22 mbar
Conexión de Entrada:	para PE 20 y PE 32
Dimensiones:	350 x 485 x 195 mm
Disponibles con y sin ARMARIO de poliéster	
Disponibile con FILTRO	

COMPONENTES

- Válvula Monobloc DN-15 PN-5 PE-20, 32 STH.
- Toma presión Peterson R=¼".
- Filtro Ent. TL ¼" x Sal. M ¾".
- REGULADOR Q=6 N m³/h MPA.
- Adaptador T-¾" x T/Sold. x 22 mm (Cu).
- Soporte contador G4 galvanizado.
- Armario 350 x 485 x 195 mm.



REFERENCIA	ENTRADA	PS (MBAR)	VIS MAX (MBAR)	VIS MIN (MBAR)	ARMARIO	PRECIO
110690	PE 20	22	No	Sí	Sí	260,00 €
110694	PE 32	22	No	Sí	Sí	260,00 €

Armario A-10, Caudal 10 m³/h, 2 Contadores G-4**CARACTERÍSTICAS**

Caudal Máximo:	10 m ³ /h
Presión de Entrada:	A-10 con máx y mín: de 150 a 400 mbar
Presión de Salida:	22 mbar
Conexión de Entrada:	para PE 20 y PE 32
Soporte:	2 contadores G-4 Galvanizado
Dimensiones:	700 x 520 x 195 mm
Disponibles con y sin ARMARIO de poliéster	
Disponibile con FILTRO	

COMPONENTES

- Válvula Monobloc DN-15 PN-5 PE-20, 32 STH.
- Toma presión Peterson R=¼".
- Filtro AR. *a* Ent. T-¾" x Sal. M-¾"
- Colector Cu, MPA-10.
- Válvula Boston gas PN-5 M x T ¾ Escua. (M)
- REGULADOR Q=6 N m³/h MPA.
- Soporte contador G-4 galvanizado.
- Adaptador T-¾" x T/SOLD. x 22 mm. (Cu.).
- Armario 700 x 520 x 195 mm.



*No incluye VAS

REFERENCIA	ENTRADA	PS (MBAR)	VIS MAX (MBAR)	VIS MIN (MBAR)	ARMARIO	PRECIO
110730	PE 20	22	No	10-15	Sí	449,64 €
110734	PE 32	22	No	10-15	Sí	451,08 €

02. Reguladores

Reguladores GLP SP-4 y SP-8

Salida fija baja presión, con llave de corte y seguridad



REFERENCIA	PE MÁX. (KG/CM²)	PS (G/CM²)	Q (KG/H)	CONEXIÓN ENT./SAL.	PRECIO
030172	0,5 a 1,75	37	4	M20x1,50	38,34 €
030174	0,5 a 1,75	37	8	M20x1,50	54,17 €

Adaptador Salida Libre RSL

Para botella doméstica de butano o propano



REFERENCIA	CONEXIÓN SALIDA	PRECIO
030537	Macho 21,8	16,02 €

Regulador NG6 Escuadra

Reguladores de abonado recto y escuadra, con VIS mín.

Con MOP \leq 0,4 bar y VIS min de rearme automático incorporado.
Fabricados según la UNE 60402-1. Protegidos contra la lluvia según UNE 60670-4:2014.
· Pe máx: 400 mbar.
· VIS min: rearme automático.
· Caudal: 6 Nm³/h gas natural.



REFERENCIA	PS (MBAR)	CONEXIÓN ENT./SAL.	PRECIO
160070K	20	3/4" M - 3/8" TL	19,65 €

Iniciador Visual Modelo 974

Regulador salida fija baja presión (BOQUILLA).

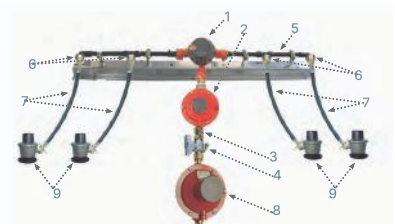
Fabricados según UNE EN 12864. Conexión a manguera de 10 mm de diámetro interno. Sistema de acople rápido a la válvula.
· Regulador salida fija: 30 gr/cm².
· Consumo: 2 kg/h de propano.



REFERENCIA	CONEXIÓN SALIDA	PRECIO
030536	Boquilla	12,87 €

BATERÍA COLECTORA DE GLP 2+2

- 1 Inversor Automático E-S M20x150 / Inversor Manual E-S M20x150
- 2 Limitador Novacommet M20x150 / Lim. para depósitos GLP M20x150
- 3 Doble Tuerca 20x150
- 4 Válvula esfera automática con muelle 20x150
- 5 Batería colectora para botellas 2+2
- 6 (x4) Válvula antirretorno para baterías de botella M-H 20x150
- 7 (x4) Liras de alta presión GLP
- 8 Regulador baja presión de salida fija E-T20X150 S-M20x150
- 9 (x4) Adaptador de salida libre S-21,8 Izq



03. Instalación GLP

Limitador de Presión Modelo 964

Conexión Entrada: Tuerca Loca.
Conexión Salida: Macho.



REFERENCIA	PE MÁX. (KG/CM ²)	PS (G/CM ²)	Q (KG/H)	CONEXIÓN ENT./SAL.	PRECIO
030344	2 a 19,3	1,75	10	M20x1,50	27,73 €

Iniciador Visual Modelo 974

Magiscopio visor.



REFERENCIA	CONEXIÓN ENT./SAL.	PRECIO
030344	Macho M20x1,50	23,22 €

Inversor Automático con Limitador Incorporado Modelo 924 CL

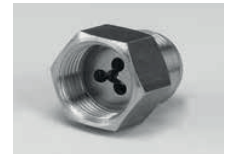
Conexión Salida: Macho.



REFERENCIA	PE MÁX. (KG/CM ²)	PS (G/CM ²)	Q (KG/H)	CONEXIÓN ENT./SAL.	PRECIO
030318	2 a 19,3	1,5	8	M20x1,50	91,79 €

Válvula Antirretorno Modelo AS-20

Impide la circulación
del gas en sentido inverso.



REFERENCIA	CONEXIÓN ENT./SAL.	PRECIO
050151S	M. M20x1,50 / H. M20x1,50	23,22 €

Inversor Automático sin Limitador Modelo 924

Conexión Entrada y Salida: Macho.



REFERENCIA	PE MÁX. (KG/CM ²)	PS (G/CM ²)	Q (KG/H)	CONEXIÓN ENT./SAL.	PRECIO
030314	2 a 19,3	1,5	8	M20x1,50	74,36 €

Liras para Botellas GLP - SAK

Liras no metálicas.
UNE 16436-2 (UNE 60712-3).



REFERENCIA	PE MÁX. (KG/CM ²)	CONEXIÓN ENT./SAL.	PRECIO
050030-IL	420	21,8 / M20x1,50	10,65 €
050031-IL	500	21,8 / M20x1,50	13,07 €
050032-IL	720	21,8 / M20x1,50	14,53 €

Inversor Automático sin Limitador con Indicador Visual Modelo 924

Conexión Entrada y Salida: Macho.



REFERENCIA	PE MÁX. (KG/CM ²)	PS (G/CM ²)	Q (KG/H)	CONEXIÓN ENT./SAL.	PRECIO
030320	2 a 19,3	3	20	M20x1,50	106,60 €

Te Rampa y Codo Rampa



REFERENCIA	CONEXIÓN ENT./SAL.	PRECIO
04001	Codo 12/150	3,65 €
03901	Te 12 - M20/150	3,57 €

04. Válvulas de Gas

Llave Mariposa MM

UNE-EN 331 y UNE 60718



REFERENCIA	MEDIDA	PRECIO
7800101000	20/150 - 20/150 DN10	10,25 €
7800101100	½ - ½ DN10	7,75 €
7800101200	¾ - ¾ DN15	10,78 €
7800101300	1 - 1 DN20	17,64 €

Llave de Montante con Palanca MM

UNE-EN 331 y UNE 60718



REFERENCIA	MEDIDA	PRECIO
7800100100	½ - ½ DN10	7,39 €
7800100200	¾ - ¾ DN15	11,00 €
7800100300	1 - 1 DN20	17,64 €
7800100400	1¼ - 1¼ DN25	28,97 €
7800100500	2 - 2 DN40	42,72 €
7800100600	1½ - 1½ DN32	77,69 €

Llave Contador Escuadra Mariposa MH

UNE-EN 331 y UNE 60718



REFERENCIA	MEDIDA	PRECIO
7810181200	¾ - ¾ DN15	16,33 €

Llave Contador Recta Mariposa MH

UNE-EN 331 y UNE 60718



REFERENCIA	MEDIDA	PRECIO
7810171200	¾ - ¾ DN15	14,83 €

Llave Contador Escuadra con Palanca MH

UNE-EN 331 y UNE 60718



REFERENCIA	MEDIDA	PRECIO
7810180200	¾ - ¾ DN15	16,83 €

Llave Contador Recta con Palanca MH

UNE-EN 331 y UNE 60718



REFERENCIA	MEDIDA	PRECIO
7810170200	¾ - ¾ DN15	14,83 €

Llave Interior Soldar Patas con Bloqueo Cromada

UNE-EN 331 y UNE 60718



REFERENCIA	MEDIDA	PRECIO
7820145100	20/150 - 20/150 DN10	16,58 €
7820145120	20/150 - 20/150 DN12	16,58 €

Llave con Limitador de Caudal Interno

UNE-EN 331 y UNE 60718



REFERENCIA	MEDIDA	PRECIO
7820147100	20/150 - 20/150 DN10	19,83 €
7820157100	½ - ½ DN10	19,83 €

Llave Interior Patas con Bloqueo Cromada

UNE-EN 331 y UNE 60718



REFERENCIA	MEDIDA	PRECIO
7820140100	20/150 - 20/150 DN10	9,58 €
7820150100	½ - ½ DN10	9,25 €
7820150200	¾ - ¾ DN15	14,17 €

Limitador de Caudal MH

UNE 60719



REFERENCIA	MEDIDA	PRECIO
7820156101	½ - ½	13,00 €

05. Accesorios Gas Natural



Espirometálico INOX con Válvula de Seguridad



REFERENCIA	MEDIDA	PRECIO
5021000000	½ - ½ (1 m)	47,93 €

Toma Hexagonal Soldar



REFERENCIA	MEDIDA	PRECIO
4641800000	12 mm Rosca ¾	1,02 €

Purgador Rosca



REFERENCIA	MEDIDA	PRECIO
4601800000	Rosca ¾	1,19 €

Boquilla Roscada



REFERENCIA	MEDIDA	PRECIO
4307800000	Rosca ¾	4,85 €

Pulgador Soldar



REFERENCIA	MEDIDA	PRECIO
4611200000	12 mm	1,26 €
4611500000	15 mm	1,77 €

Toma Peterson



REFERENCIA	MEDIDA	PRECIO
4630000000	Rosca ¼	2,91 €

06. Electroválvulas y Detención



Las válvulas de solenoide para gas están diseñadas para ser combinadas con un sistema de detección de gas. Cortan la salida principal al detectar una situación de emergencia cortando el flujo de gas en situaciones de peligro.

Electroválvulas de Rearme Manual Normalmente Cerradas

Presión de entrada máxima: 500 mbar. Protección IP65



REFERENCIA	ALIMENTACIÓN (VAC)	PE (MBAR)	CONEXIONES	MATERIAL	PRECIO
112670	230	<550	Hembra ½"	Bronce	110,68 €
112671	230	<550	Hembra ¾"	Bronce	110,68 €
112672	230	<550	Hembra 1"	Bronce	126,64 €
112673	230	<550	Hembra 1¼"	Bronce	201,40 €
112674	230	<550	Hembra 1½"	Bronce	201,40 €
112675	230	<550	Hembra 2"	Bronce	242,92 €

Electroválvulas de Rearme Manual Normalmente Cerradas

Presión de entrada máxima: 6 mbar. Protección IP65



REFERENCIA	ALIMENTACIÓN (VAC)	PE (MBAR)	CONEXIONES	MATERIAL	PRECIO
112800	230	<6	Hembra ½"	Bronce	109,93 €
112801	230	<6	Hembra ¾"	Bronce	109,93 €
112802	230	<6	Hembra 1"	Bronce	163,03 €
112803	230	<6	Hembra 1¼"	Bronce	236,46 €
112805	230	<6	Hembra 2"	Bronce	269,14 €

Detector de Gas Fidegas

Alimentación (Vcc) 12/24. UNE 60601



REFERENCIA	MEDIDA	PRECIO
112860	Sensor Gas Natural	Consultar
112861	Sensor de Propano	Consultar
112862	Sensor de Butano	Consultar

Central de Detección Industrial-Comercial

Alimentación (Vcc) 230. UNE 60601



REFERENCIA	TIPO	SENSOR REMOTO	PRECIO
112844	Fidegas CA-2	2 Tipo S/3	Consultar
112845	Fidegas CA-4	4 Tipo S/3	Consultar
112846	Fidegas CA-8	8 Tipo S/3	Consultar

07. Complementos de Gas



Soporte Contador Gas G-4 (Lateral)

UNE 60495



REFERENCIA	MEDIDA	PRECIO
5352000000	160 mm	3,78 €
5357000000	110 mm	3,72 €

Soporte Contador Gas G-4 (Frontal)

UNE 60495



REFERENCIA	MEDIDA	PRECIO
5351000000	160 mm	3,67 €
5356000000	110 mm	3,66 €

Soporte Tejadillo G-4

UNE 60495-2. INOX con racores ¾ estancos



REFERENCIA	MEDIDA	PRECIO
4351000000	160 mm	44,12 €

Adaptador Soporte Tejadillo

UNE 60495-2. INOX con racores ¾ estancos



REFERENCIA	MEDIDA	PRECIO
4352000000	160 mm	15,01 €

Tejadillo Contador G-4



REFERENCIA	TIPO	PRECIO
5370100000	Frontal 300 x 288 x 1	6,56 €
5370200000	Lateral 340 x 230 x 1	6,70 €

Precios

- Precios exclusivos para clientes profesionales, IVA no incluido.
- Ofertas válidas hasta fin de existencias, cambio de tarifa o error.
- Nuestros precios pueden ser variados sin aviso previo.

Pedidos

- Cualquier condición por el comprador que no se ajuste a nuestras condiciones generales de venta se considera nula, salvo que haya sido aceptada previamente por nosotros por escrito.
- Los pedidos aceptados no podrán ser anulados cuando se haya realizado la expedición del producto o cuando no se trate de material disponible en stock (pedido única y exclusivamente para el comprador).

Entregas

- Los plazos de entrega que figuren en nuestras aceptaciones de pedido, serán meramente orientativos.
- El incumplimiento del plazo de entrega, no será causa en ningún caso, de reclamación alguna por parte del comprador.
- Los retrasos de entrega que no sean directamente imputables, no serán causa justificada para la anulación por parte de comprador.

Envíos

- La mercancía viaja siempre por cuenta y riesgo del comprador.
- Cualquier reclamación deberá hacerse por escrito en un plazo no superior a las 48 horas siguientes a la recepción de la mercancía.

Condiciones de Pago

- Las ventas se efectuarán al contado en nuestras oficinas de A Coruña, salvo que se conceda crédito al comprador, en cuyo caso se hará efectivo en el plazo estipulado expresamente.
- El impago a su vencimiento de cualquier efecto o recibo, conllevará la inmediata suspensión de suministro y servicios.
- Toda devolución de cualquier efecto o recibo, conllevará la inmediata suspensión de suministro y servicios.
- Toda devolución de cualquier efecto se le aplicará los gastos correspondientes, según nos informe el banco en cuestión, más el 1,5€ por gasto tramitación.

Devoluciones

- No se admiten sin nuestra previa autorización.
- Todo material devuelto, transcurridos 30 días de la fecha de la factura, sufrirá una deducción de un 10% en concepto de demérito y gastos de recepción, prueba e inspección.

Propiedad de la Mercancía

- Barreiro e Hijos Suministros S. L. (FYCAL) se reserva el derecho de la propiedad de la mercancía suministrada, hasta que el comprador no haya satisfecho totalmente el importe de la misma, en cuyo caso se considera en concepto de depósito y custodia. La mercancía podrá ser retirada por incumplimiento de pago en el plazo previamente estipulado.

Impuestos

- Se aplicarán sobre el importe de la factura de acuerdo con la legislación vigente.



FONTANERÍA | CALEFACCIÓN | CLIMATIZACIÓN
GAS | VENTILACIÓN | BAÑO | PISCINA
BOMBAS | DEPÓSITOS | RIEGO
FIJACIÓN | HERRAMIENTAS

A CORUÑA (CENTRAL)

T. 981 174 053
administracion@fycal.com

P.I. de Pocomaco
5ª Avenida, nº47
15190 - A Coruña

DELEGACIÓN VIGO

T. 886 129 073
vigo@fycal.com

Camiño A Raposeira-
Sárdoma 42, Nave E
36214 - Vigo

DELEGACIÓN CARBALLO

T. 981 732 813
carballo@fycal.com

P.I. de Bertoa
Volframio J-5
15100 - Carballo

DELEGACIÓN LUGO

T. 982 873 812
lugo@fycal.com

P.I. As Gándaras
E2 A2
27003 - Lugo

DELEGACIÓN OURENSE

T. 988 316 251
ourense@fycal.com

P.I. de Barreiros
Crta. N-525, km. 230
32915 - Ourense

 www.fycal.com

 [fycalcom/](https://www.facebook.com/fycalcom/)

 [company/fycal/](https://www.linkedin.com/company/fycal/)